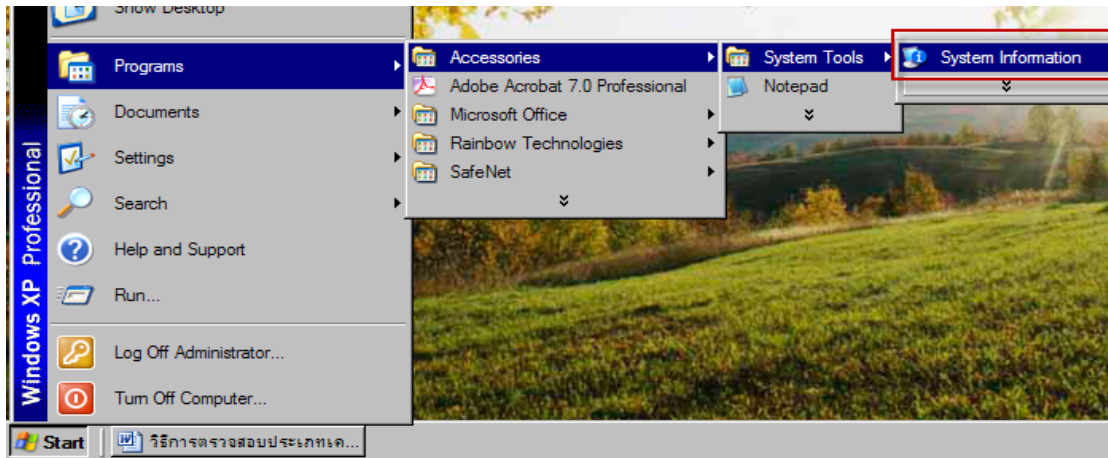
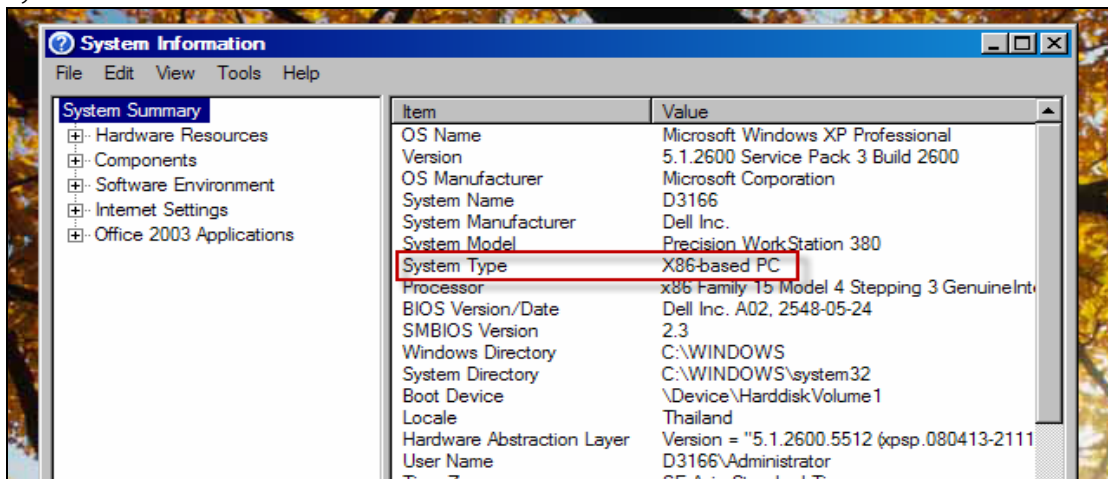


## วิธีการตรวจสอบปฏิบัติการของเครื่องคอมพิวเตอร์ ว่าเป็น 32 bit หรือ 64 bit

กรณีเป็น Windows XP



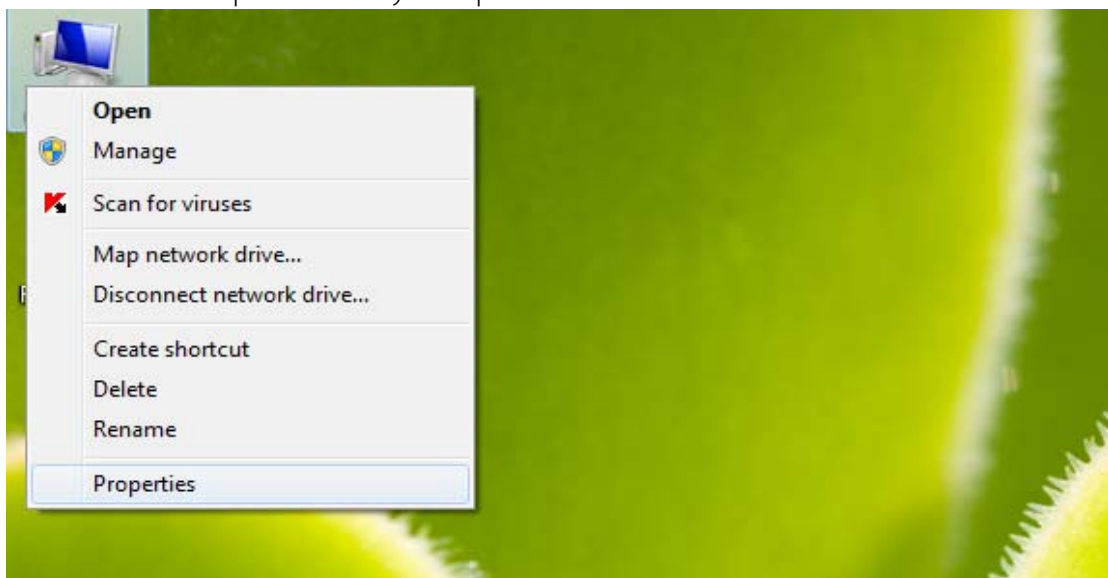
1. คลิกปุ่ม Start เลือกโปรแกรม เลือก Accessories เลือก system Tools และคลิกเลือก System Information



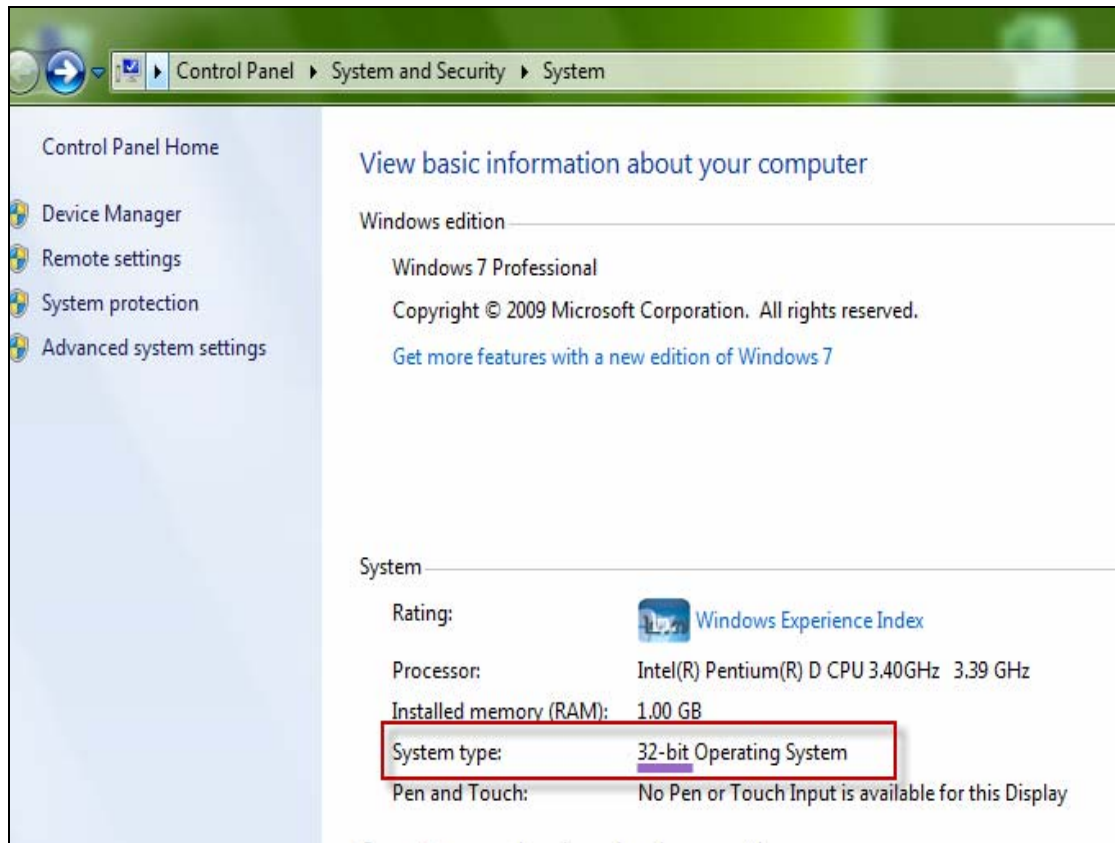
2. อ่านค่า System Type X86 หมายถึง 32 bit , X64 หมายถึง 64 bit

กรณีเป็น Windows 7

1. คลิกเลือก Computer หรือ My Computer



2. คลิกขวา เลือก Properties จะแสดงดั่งภาพข้างล่าง



3. ดูที่ System type จากภาพ เป็นเครื่อง 32 bit