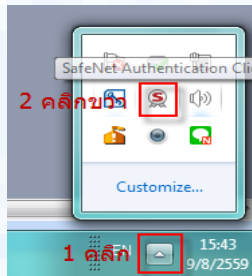



วิธีการตรวจสอบ CGD DirectPayment Token Key ว่าอุปกรณ์ล็อคหรือไม่

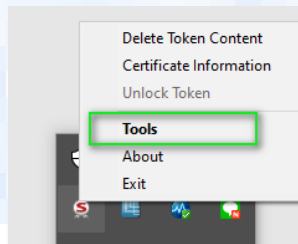
อุปกรณ์ CGD DirectPayment Token key มีอายุการใช้งานอยู่ 3 ปี แต่หากผู้ใช้งาน จำรหัส Passphrase ของอุปกรณ์ ไม่ได้และใส่ผิดเกิน 10 ครั้งต่อเนื่องแม้ปิดเครื่องและเปิดเครื่องใหม่ก็ตาม วิธีการตรวจสอบว่าอุปกรณ์ท่านโดนล็อค หรือไม่ ทำตามขั้นตอนต่อไปนี้

1. ใช้ mouse คลิกที่มุมล่างขวาของจอภาพ ดังภาพที่ 1

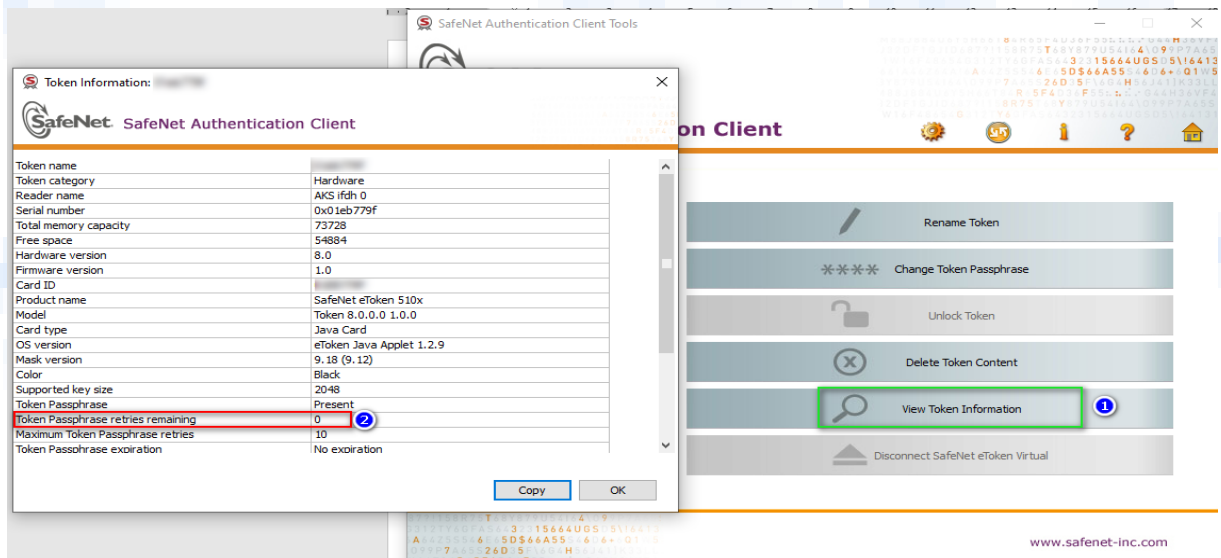


ภาพที่ 1

2. แล้วคลิกขวาที่ icon  เลือกเมนู Tools ดังภาพที่ 2 จะปรากฏดังภาพที่ 3



ภาพที่ 2



ภาพที่ 3

3. จากภาพที่ 3 เลือก View Token Information จะปรากฏจอ Token Information ของอุปกรณ์นั้น ตรวจสอบบรรทัดรายการ Token Passphrase retries remaining จะมีจำนวนครั้งที่เหลืออยู่ให้ทราบในการที่จะสามารถใส่รหัส Passphrase ได้ แต่ถ้าจำนวนนั้นเหลือ 0 หมายถึง อุปกรณ์นั้นได้ล็อคตัวเองแล้ว ไม่สามารถแก้ไขใดๆได้ ให้ดำเนินการทำหนังสือขอแก้ไขตามกระบวนการที่กรมบัญชีกลางกำหนด